

武汉数据加工稳定扫描仪销售电话

生成日期: 2025-10-06

保养扫描仪的建议: 1、不要经常插拔电源线与扫描仪的接头: 这样经常插拔电源线与扫描仪的接头, 会造成连接处的接触不良, 导致电路不通, 维修起来也是十分麻烦。正确的电源切断应该是拔掉电源插座上的直插式电源变换器。2、不要中途切断电源: 由于镜组在工作时运动速度比较慢, 当扫描一幅图像后, 它需要一部分时间从底部归位, 所以大家在正常供电的情况下不要中途切断电源, 等到扫描仪的镜组完全归位后, 再切断电源。现在有一些扫描仪为了防止运输中的震动, 还对镜组部分添加了锁扣, 可见镜组的归位对镜组的保护有多么的重要。数据加工用平板扫描仪安装: 当系统识别到扫描仪后, 扫描仪就可以进行扫描了。武汉数据加工稳定扫描仪销售电话

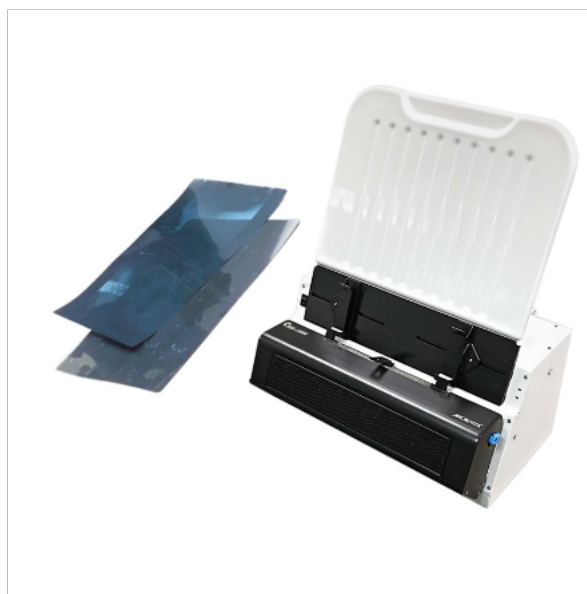


数据加工用平板扫描仪购买注意: 扫描软件在购买平板式扫描仪时, 不但要注意硬件部分, 同时也要注意扫描仪提供的软件是否较全, 事实上软件对扫描图像的后加工处理, 对扫描品质也占有较全重要的影响。多数扫描后的图像, 都需要再经过许多后期处理。像是去网格等工作, 就需要通过软件方式来解决。一般经CCD类比转换后的数据, 或多或少都需要软件的后期处理, 以便符合用户的需求。而关于软件部分的处理, 可以在扫描器内部处理也可以在外部处理(即利用个人电脑上的软件来处理), 或是两方面都有。可实现2400dpi的扫描精度, 这样的精度能够满足多数领域的需求。武汉数据加工稳定扫描仪销售电话扫描仪维修保养技巧: 建议不要在靠窗的位置使用扫描仪。



数字化加工型扫描仪保养和使用注意事项：一、不要随意插拔数据线一般家用扫描仪都是EPP接口，在扫描仪通电后，如果随意热插拔接口的数据传输线，会损坏扫描仪或计算机的接口，更换起来就比较麻烦了，尽管你试了一下没有出现问题也请不要这样做。二、不要经常插拔电源线与扫描仪的接头这样经常插拔电源线与扫描仪的接头，会造成连接处的接触不良，导致电路不通，维修起来也是十分麻烦。正确的电源切断应该是拔掉电源插座上的直插式电源变换器。

扫描仪的保养与维护：保护好光学部件：扫描仪在扫描图象的过程中，通过一个叫光电转换器的部件把模拟信号转换成数字信号，然后再送到计算机中。这个光电转换设置非常精致，光学镜头或者反射镜头的位置对扫描的质量有很大的影响。因此我们在使用的过程中，不要随便地改动这些光学装置的位置，同时要尽量避免对扫描仪的震动或者倾斜。遇到扫描仪出现故障时，不要擅自拆修，一定要送到厂家或者指定的维修站去。另外在运送扫描仪时，一定要把扫描仪背面的安全锁锁上，以避免改变光学配件的位置，或者造成其他的配件的损坏。专业数字加工A3扫描仪特点：保证系统能够安全、正确、可靠地运行。



数据加工用自动馈纸扫描仪：在一较佳实施例中，导纸肋装置包括多个凸肋，且至少一凹槽包括多个凹槽。在一较佳实施例中，每一凸肋的两侧各具有一凸柱，且每一凹槽的两侧壁各具有一卡合凹部用于容置凸柱，而每一凸肋的一端被固定在壳体上，而每一凸肋的另一端分别被弹性体抵顶而进行相对于壳体的上下移动。在一较

佳实施例中，多个弹性体为多个弹簧。在一较佳实施例中，多个弹性体为多个弹片。本发明所提供的具有活动式导纸肋装置的自动馈纸扫描仪，通过导纸肋装置相对于平台式扫描仪的壳体上下移动。一般来说扫描仪传输到个人电脑的默认图像数据是不会被压缩的，就算采用压缩也不会是失真压缩。武汉数据加工稳定扫描仪销售电话

数据加工用自动馈纸扫描仪功能特点：扫描速度较高可达**45PPM/90IPM**武汉数据加工稳定扫描仪销售电话

专业数字加工**A3**扫描仪：1. 电子档案加工该系统通过高速文档扫描仪，将纸质档案快速转化为电子档案，同时提供方便的目录索引建立功能，为后期档案检索查询提供极大的便利。2. 电子档案管理该模块可将档案加工完成的电子影像进行详细分类管理，其基本任务是使档案实体有序化、条理化，其意义与价值在于为整个管理工作提供一个严格有序的工作基础, 对于已经建立好的电子档案库提供变更维护、安全维护、错误处理等手段，保证系统能够安全、正确、可靠地运行。武汉数据加工稳定扫描仪销售电话

上海中晶科技有限公司坐落在桂平路680号35号楼，是一家专业的主营各类扫描仪、高拍仪、各类影像检测仪、凝胶扫描仪。

扫描仪总结来说，属于影像输入设备（打印机为影像输出设备），通过扫描仪可以将实物稿件，扫描成电子档案，进行存档、识别、保存等。根据扫描对象不同分为文档扫描仪、胶片扫描仪、凝胶扫描仪、植物标本扫描仪等。根据扫描幅面不同可以分为**A0**、**A1**、**A2**、**A3**、**A4**扫描仪。根据扫描扫描方式不同可以分为自动进纸扫描仪、自动进纸附平板扫描仪、平板扫描仪。根据适用环境不同分为医用、专业影像摄取、数据加工、办公、家用等。

医用胶片、工业胶片、美工菲林胶片、超过**A3**幅面的大幅面图纸、核酸电泳**DNA/RNA**凝胶、生物蛋白凝胶、刑侦指纹拓取凝胶、植物标本等的扫描，以及五官类检测。这类产品，对于影像精度、图像层次、影像细节要求比较高，扫描的影像，需要检测，并作为后续数据分析用途。

核酸电泳**DNA/RNA**凝胶、生物蛋白凝胶、刑侦指纹拓取凝胶等的扫描，并搭配软体进行影像分析。此需求领域，对于扫描仪产品的光学浓度、图像层次以及扫描仪的焦距，都有特殊要求。公司。一批专业的技术团队，是实现企业战略目标的基础，是企业持续发展的动力。公司业务范围主要包括：各类扫描仪、高拍仪，胶片扫描，影像检测，凝胶扫描等。公司奉行顾客至上、质量为本的经营宗旨，深受客户好评。公司力求给客户提供全数良好服务，我们相信诚实正直、开拓进取地为公司发展做正确的事情，将为公司和个人带来共同的利益和进步。经过几年的发展，已成为各类扫描仪、高拍仪，胶片扫描，影像检测，凝胶扫描行业出名企业。